

Manual de utilização do Portal Usiminas – configurações

Portal de Compras Usiminas

Outubro/2010

USIMINAS 

Objetivo do Documento

Disponibilizar informações ao fornecedor de forma a auxiliar na utilização do Portal de Compras Usiminas.

Com estas configurações a navegação se tornará mais rápida e objetiva.

Requisitos Mínimos

Navegadores Internet suportados:

Microsoft Internet Explorer versão 7.0, com suporte a criptografia de 128 bits.

Microsoft Internet Explorer versão 8.0.

Obs.: Versões de navegadores anteriores à 7.0, não serão suportadas pelo portal. Para identificar a versão instalada em seu computador, abra o navegador e clique, no menu superior, em “Ajuda” e em “Sobre o Internet Explorer”.

Java Runtime Environment (JRE):

Para uma melhor navegação no Portal é necessário instalar em seu computador o Java (JRE) 1.4.2_x, ou qualquer versão superior.

Lembramos que para participação em Leilões, a instalação é obrigatória.

Esse aplicativo pode ser instalado através deste link :

[http://www.java.com/pt BR/](http://www.java.com/pt_BR/)

Requisitos Mínimos

Conexão à Internet:

Recomendamos o uso de conexão de alta velocidade (banda larga), caso contrário, o tempo de resposta do sistema poderá não ser satisfatório. Lembramos que a velocidade de sua conexão também depende do número de usuários na sua empresa que a utilizam simultaneamente.

A empresa deve consultar a sua área técnica para verificar se as configurações do seu computador estão dentro do recomendável.

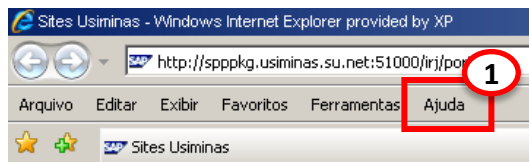
Configurações Necessárias

ACESSO AO PORTAL DE COMPRAS USIMINAS

Para navegar no Portal de Compras da Usiminas, verifique e faça a atualização indicada abaixo. É gratuita e permite acesso a outras ferramentas da Usiminas, além de trazer vantagens para seus acessos à internet.

Verifique a versão do seu navegador (browser).

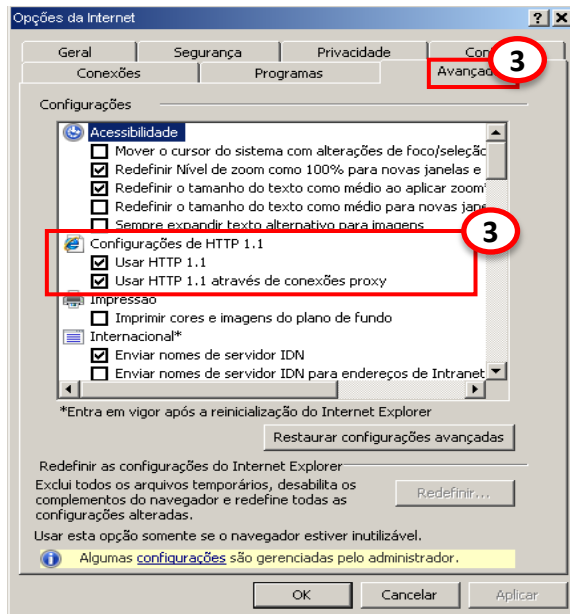
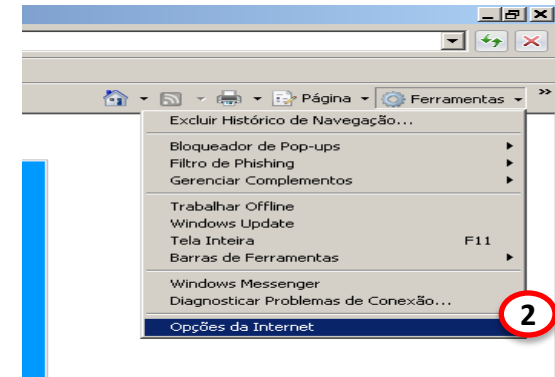
1) Clique na opção **Ajuda** da barra de menu do seu navegador de internet e depois na opção **Sobre o Internet Explorer**.



Configurações Necessárias

Versão 7.0 e Versão 8.0

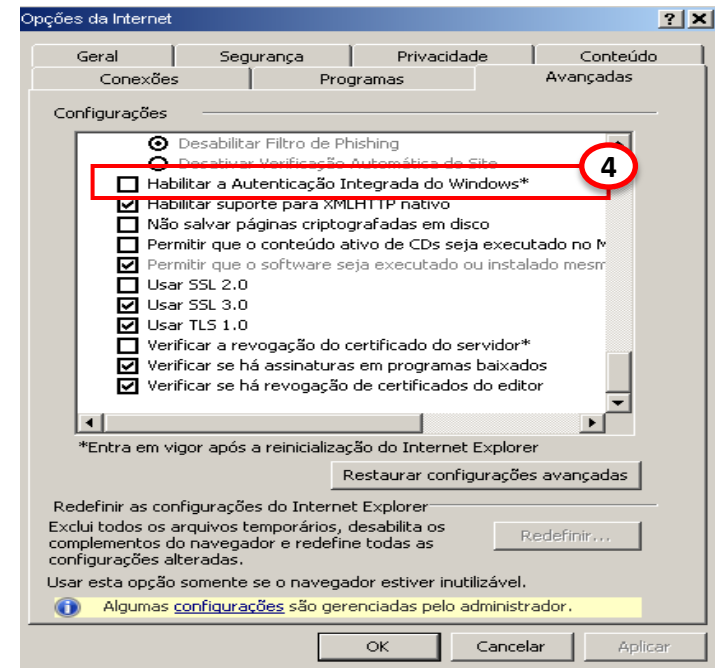
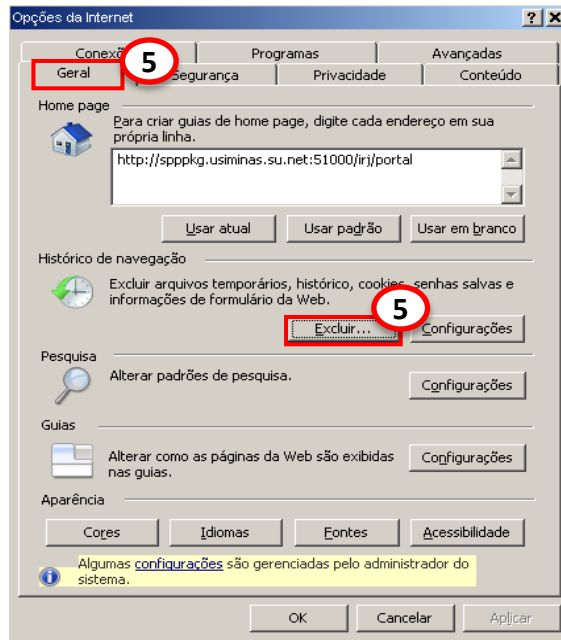
2) Em seu navegador Internet Explorer, clique na opção Ferramentas e depois em Opções da Internet



3) Na aba avançadas, verifique se estão marcadas as opções Usar HTTP 1.1 e Usar HTTP 1.1 através de conexões Proxy. Caso não estejam, marque as duas opções.

Configurações Necessárias

4) Ainda em avançadas, verifique se está Desmarcada a opção “Habilitar a Autenticação Integrada do Windows”
Caso esteja marcada, desmarque esta opção.

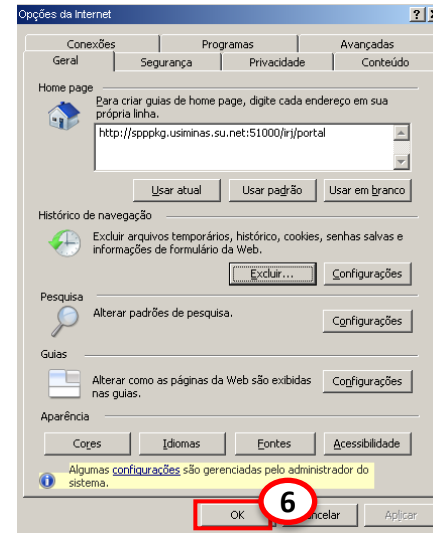


5) Nesta mesma janela, clique agora em Geral. Desta forma os arquivos temporários serão excluídos para não ter problemas de cache. Em seguida clique em **Excluir arquivos** e confirme a exclusão. Clique agora em **Excluir cookies** e confirme. Após confirmar a exclusão, clique em Fechar.

Orientações

Configurações Necessárias

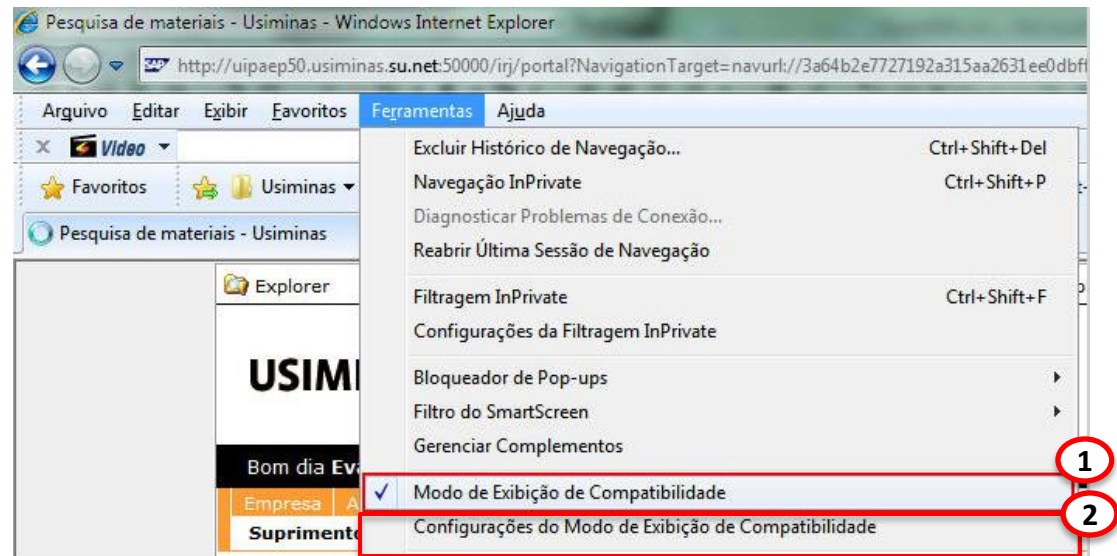
6) De volta na janela de Opções da intranet, clique em OK para confirmar os dados.



Configurações Necessárias

Somente na Versão 8.0

1) Em Ferramentas, verifique se o Modo de Exibição de compatibilidade está ativo.



2) Caso não esteja ativo, selecione Configurações do Modo de Exibição de Compatibilidade

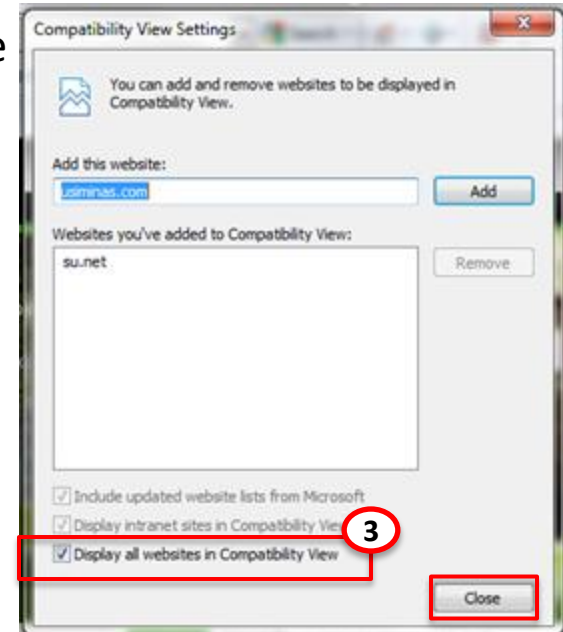
Configurações Necessárias

Somente na Versão 8.0

3) Selecione Visualizar todas as Visões de Compatibilidade

4) Em seguida Feche

5) Para dar prosseguimento e utilizar o portal de Compras da Usiminas, feche o navegador da internet e abra novamente.



Orientações



Central de Atendimentos o Fornecedor

Dúvidas

Entre em contato com a Central de Atendimento ao Fornecedor Usiminas

Tel:

E-mail: fornecedor@usiminas.com

